

シニア向け安心賃貸住宅

新築

入居者
募集中

ヘーベルVillage ヴィレッジ 原町田

～ヴィレッジすくね～

入居見学会 & 入居相談会開催

4階建て
×
2LDK

募集戸数6戸

小田急小田原線
町田駅
徒歩**3分**

24時間 365日
見守り駆けつけ
サービスあり

離れて暮らす
ご両親の
呼び寄せ先
としても
好評です!



※掲載の写真はすべてイメージです。

開催日時

2/28(月) ~ 3/5(土)

期間以外での見学をご希望のお客様もお問い合わせください。

事前予約制

シニアの快適・安心を応援する
住まいです。ぜひご見学ください。

新型コロナウイルス感染予防対策を徹底しています。



事前予約制となります。
下記の電話番号より
ご予約ください。
【ご予約〆切:前日18時まで】

ヘーベルVillage 原町田までのアクセス

電車ご利用の場合

小田急小田原線
「町田」駅(南口・東口)より……徒歩**3分**
JR横浜線
「町田」駅(北口)より……徒歩**6分**

※掲載の徒歩分・距離は現地からのものです。
所要時間は1分80mで算出し、小数点以下を切り上げています。

旭化成ホームズ株式会社 シニア事業推進部

〒101-8101 東京都千代田区神田神保町1-105 神保町三井ビルディング6F
国土交通大臣(11)第2739号(公社)首都圏不動産公正取引協議会加盟 (一社)不動産流通経営協会会員

お問い合わせ



0120-998-945

[受付時間] 9:00~18:00 [定休日] 水曜・日曜・祝日

ヘーベルヴィレッジ 原町田

検索

物件について
詳しくはコチラ



今を安全で快適に、将来も安心に。 いつまでも健やかに暮らせるシニア向け安心賃貸住宅

生活を見守るへーベルVillageのサポート体制

人による見守り

社会福祉士などの相談員が毎月1回定期訪問*

①健康面②生活面③社会面(ご家族)を中心に、ご入居者の状況をヒアリング。
必要に応じて、各事業者やご家族と連携します。

*訪問時に、その場でご一緒にご本人のご意向に沿ってできる相談・手配・紹介・情報提供に限ります。



設備による見守り

24時間365日見守り駆けつけサービス

体調の急変時などにガードマンを呼べる緊急ボタンや、トイレと玄関ドアに設置したライフリズムセンサーが在宅中一定時間の使用がないと判断すると警備会社に自動通報するなど、安心の機能で見守ります。



※物件により仕様異なります。

ご入居者様の集い
(茶話会)を
半年に1回開催



生活に役立つ情報をご提供する茶話会を、半年に1回程度開催しています。ご入居者様同士のコミュニケーションの場にもなっています。



自由で快適な居住空間

ワンフロアのお部屋は
温熱環境を保ちやすく移動もスムーズ。



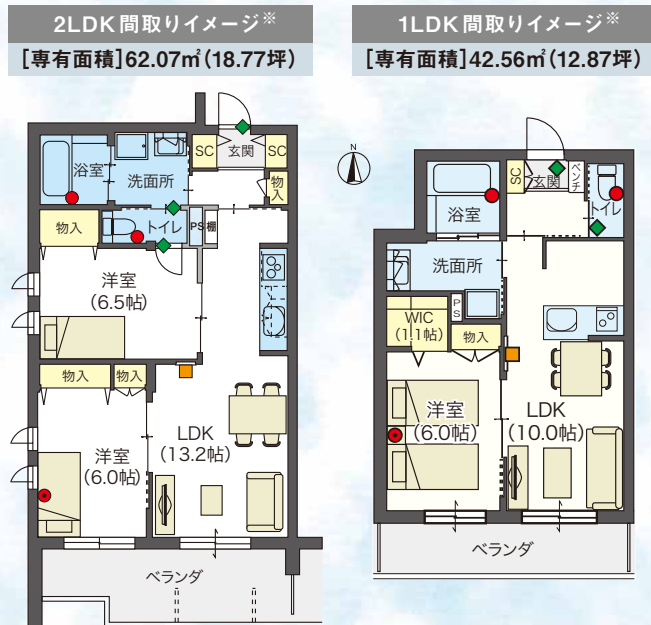
座って調理もできる

身体機能に配慮した使いやすさ
シニアキッチン



シニアカート置場

手すりとベンチを設置
シニア玄関収納



【へーベルVillage 原町田 〜ヴィレッジすくね〜 物件概要】

■所在地/東京都町田市原町田6-26-16 ■交通/小田急小田原線「町田」駅(南口・東口)より徒歩約3分、JR横浜線「町田」駅(北口)より徒歩約6分 ■構造/鉄骨ALC造地上4階建て ■賃貸住戸数/20戸 ■今募集住戸数/6戸(2022年2月22日現在) ■間取り/2LDK ■専有面積/55.95㎡~57.76㎡ ■募集賃料(月額)/149,000円~156,000円 ■管理費(月額)/25,000円 ■諸費用/敷金2ヵ月、礼金2ヵ月、仲介手数料1.1ヵ月 ■契約期間/2年間(更新料・新賃料の1ヵ月) ■完成/2021年8月 ■入居開始/即入居可 ■入居条件/原則60歳以上の方 ■契約形態/普通賃貸借契約 ■取引形態/仲介 ■貸主・事業主体/旭化成ホームズ株式会社シニア事業推進部 東京都千代田区神田神保町1-105 神保町三井ビルディング6階 宅地建物取引業免許 国土交通大臣免許(11)第2739号 (公社)首都圏不動産公正取引協議会加盟 (一社)不動産流通経営協会会員 ■仲介/株式会社イチイ、株式会社ニチワ、株式会社東都不動産 ■広告有効期限/2022年3月31日 ※入居に際して住宅総合保険への加入が必要となります。また、連帯保証人・身元引受人をご親族よりお1人立てていただきます。※当物件は申込み先着順で募集のため空室状況が変動する場合があります。その場合は、現況を優先させていただきます。

へーベルVillageのご建築をお考えの方もお問い合わせください

超高齢社会の日本では、元気なシニアが安心して
住み続けられる住まいが求められています。

へーベルVillageは、
すでに15年以上の運営実績があります。

120棟(1513戸) 2022年1月末時点

お問い合わせ
資料請求はコチラ



0120-998-945

受付時間 / 9:00~18:00
定休日 / 水曜・日曜・祝日

淵野辺



武蔵新城



町田中町(サ高住)



大船



※掲載の写真・イラストはすべてイメージです。

旭化成ホームズ株式会社 シニア事業推進部